

O PathOS é um projeto do Horizonte Europa que visa identificar e recolher provas dos efeitos da ciência aberta no meio académico, na sociedade e na economia, a fim de melhorar a compreensão e promover a elaboração de políticas informadas; mapear as vias causais para a Ciência Aberta; conceber e estimar indicadores de impacto da Ciência Aberta e testá-los em estudos de caso através de uma abordagem baseada em dados e assistida por IA; e formular um quadro de análise custo-benefício adaptado às práticas da Ciência Aberta.

## Evidências do impacto da Ciência Aberta



Foi realizada uma extensa revisão de mais de 500 artigos, para determinar que provas existem na literatura relativamente aos impactos académico, social e económico da Ciência Aberta.

Principais conclusões:

- Impacto académico: Evidências que o modelo APC de Acesso Aberto promove desigualdades; que os Dados Abertos/FAIR promovem a reutilização dos dados; que existem vantagens relativas à citação e reprodutibilidade computacional.
- Impacto social: difícil de medir a médio e longo prazo; impacto em termos de educação, sensibilização e envolvimento do público, no clima e ambiente, política e governação, equidade e empoderamento, e saúde.
- Impacto económico: Prova de economia de custos (acesso mais rápido aos conhecimentos e redução de duplicações) como impacto económico direto; os sectores médico e biotecnológico são os que apresentam maiores provas de benefícios.

## Manual de Indicadores de Ciência Aberta



O Manual de Indicadores de Ciência Aberta recolhe indicadores significativos para a Ciência Aberta nas categorias académica, social, económica e de reprodutibilidade. O Manual pretende funcionar como um "livro de receitas" para pronta implementação, e cada indicador é constituído pela sua descrição, como pode ser medido, fontes de dados recomendadas, correlações e as referências mais importantes sobre o assunto.

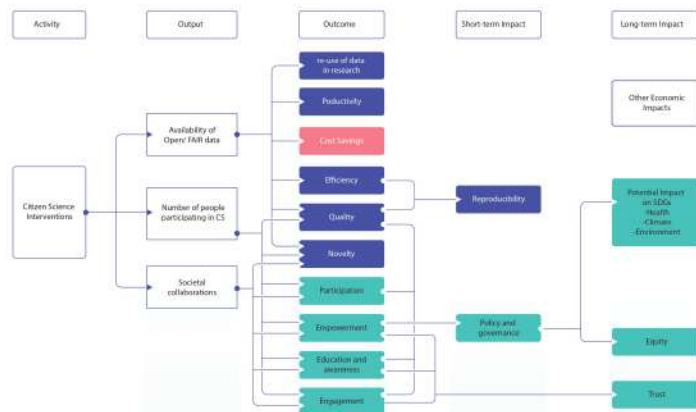


Handbook of Open Science Indicators: <https://handbook.pathos-project.eu/>  
Github repository [https://github.com/PathOS-project/indicator\\_handbook](https://github.com/PathOS-project/indicator_handbook)  
Feedback form: <https://pathos-project.eu/introducing-the-open-science-indicator-handbook>



## Percursos de Ciência Aberta

Com base no conceito de percurso de impacto descrito na lógica de intervenção em Ciência Aberta do PathOS e na revisão de literatura, estão a ser desenvolvidos os principais percursos de impacto no contexto da Ciência Aberta (das atividades à criação de produtos, resultados e impactos)

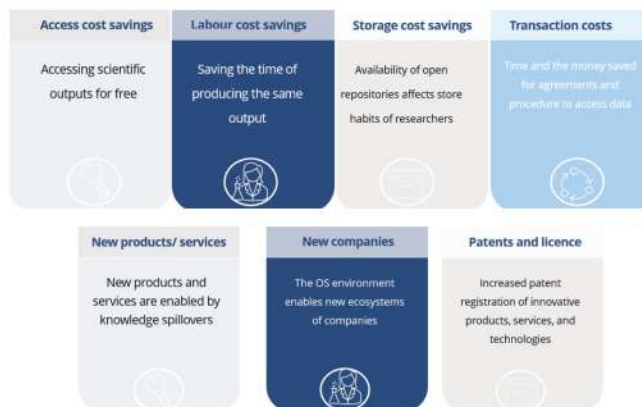


- Open Science Intervention Logic <https://doi.org/10.5281/zenodo.10418573>
- Key Impact Pathways for the Open Science Framework <https://doi.org/10.5281/zenodo.11108567>



## Análise custo-benefício

Está a ser desenvolvido um quadro de análise custo-benefício para a Ciência Aberta, garantindo a coerência na medição dos impactos ao considerar não só os benefícios mas também os custos, comparando-os com um cenário em que a Ciência Aberta não está disponível.



Fique atento aos resultados

